

Correio Eletrônico

O correio eletrônico tornou-se uma ferramenta indispensável às empresas, largamente utilizado em substituição do telefone e do fax, reduz consideravelmente os custos de comunicação.

Propicia agilidade e praticidade na comunicação e na troca de informações, tanto dentro como fora da companhia, otimizando os recursos com economia de escala.

O e-mail, para muitas empresas, já é um instrumento essencial em transações comerciais, atendimento a clientes e negociações com fornecedores. As mensagens eletrônicas oferecem a velocidade necessária para que a empresa preserve e ganhe posições no mercado.



Serviço de WebMail - Login

Name:

Password:

Login

A Compy vem implementado Servidores de e-mail baseados em sistemas que tragam segurança, confiabilidade, performance e menor necessidade de administração para o cliente.

Oferecemos em conjunto as Soluções de "Anti-Vírus" e "Filtros de anexos", funcionando sobre o e-mail, completam uma solução robusta, de grande funcionalidade para o ambiente corporativo, propiciando controles e viabilizando segurança.

Proteção contra Vírus de E-mail, Spam e Anexos

Existem diversas soluções comerciais voltadas a investigar o tráfego recebido da rede externa a procura por vírus, cada uma com suas características e custos.

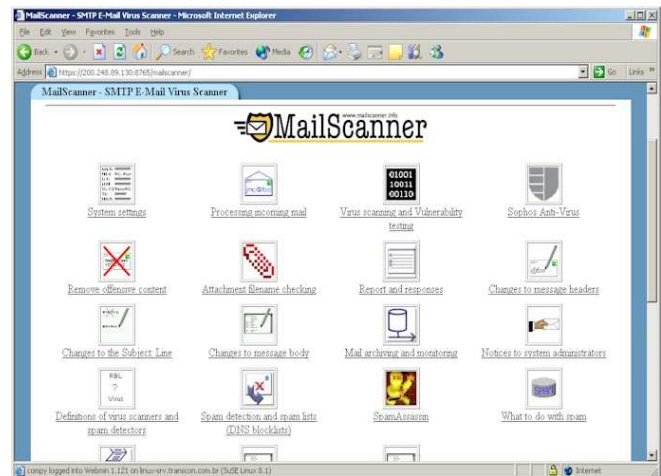
Nossa solução é diferenciada e de extrema eficácia na proteção dos e-mails que vem com anexos infectados por vírus, pois estes são rejeitados diretamente no servidor, evitando que cheguem na caixa postal do usuário.

A solução é composta por dois módulos: O primeiro é uma ferramenta GNU (free). Este faz a interface e controle entre o sistema operacional e o usuário. O segundo módulo, é um produto Anti-Vírus (comercial) da Computer Associates.

Todos os anexos são verificados e os que vierem infectados com algum vírus são REJEITADOS, o remetente, o destinatário e o Administrador da rede recebem um ALERTA, com uma mensagem personalizada.

Caso o e-mail contenha uma mensagem indesejada ou Spam esta também poderá ser REMOVIDA automaticamente.

A atualização do antivírus é feita automaticamente por programação no servidor.



Cada estação é gerenciada remotamente por uma interface Web, simples e prática, desta forma é feito o acompanhamento dos alertas e status de cada equipamento na rede.

A Compy tem soluções de "Filtros para restrição de anexos a e-mails" e de "Anti-Vírus no Servidor Proxy", que em conjunto tornam-se uma solução robusta, de extrema utilidade no ambiente corporativo viabilizando o controle e a total segurança da rede.

Webmail Built-in - Acesse seus e-mails com segurança de qualquer lugar.



Muitas empresas podem permitir a seus funcionários acessarem seus e-mails estando fora da empresa. Sem a necessidade de efetuar configurações locais complexas para o usuário final, pode-se acessar conta de e-mail sem qualquer configuração, apenas indicando-se a URL do servidor de Webmail.

O usuário só precisará de um navegador e acesso à Internet, para poder responder seus e-mails, ver a agenda, ver contatos e tarefas.

Adotando-se o WebMail como ferramenta padrão para acesso ao e-mail, mesmo no ambiente interno da empresa, dará maior funcionalidade, praticidade e flexibilidade aos usuários.

Os e-mails, catálogos de endereços e as configurações ficam centralizadas no Servidor, isto, facilita a realização de Backups que podem ser realizados automaticamente de um único ponto.

Características

- Suporte a várias línguas;
- Compatível com padrões da Internet imap, ldap, smtp, pop3;
- Capacidade para gerenciamento de tamanho de caixas postais e tamanho de anexos, via Web;
- Gerenciamento modular e integrado;
- Contatos e agenda, individuais e por grupo;

Vantagens

- Não é necessário um programa de e-mail, e nenhuma configuração específica;
- É possível verificar os e-mails de qualquer lugar, conectando-se a qualquer provedor de acesso à Internet;
- Anexos grandes, que você não deseja receber, não precisam ser baixados;
- As mensagens verificadas no Webmail, não são excluídas de sua caixa de correio, permanecendo lá para uma futura recuperação, a não ser que você opte por deletá-las;
- Controle de Spam, anexos maliciosos e conteúdo indesejado podem ser eliminados antes de chegar às caixas postais;
- Administração e gerenciamento remotos via Web;

Benefícios

- Reduz os custos, devido ao menor tráfego de dados com o provedor;
- Controle próprio da infra-estrutura de comunicação de sua empresa;
- Personalização do WebMail, destacando a logomarca da empresa;
- Possibilidade de instalação de anti-vírus no servidor;
- Filtro de conteúdo de e-mail e webmail built-in;
- Expansibilidade de acordo com as necessidades da empresa;
- Bloqueio de spam e mensagens eletrônicas indesejadas;

COLABORAÇÃO