

## *Proxy com recurso de Cache*

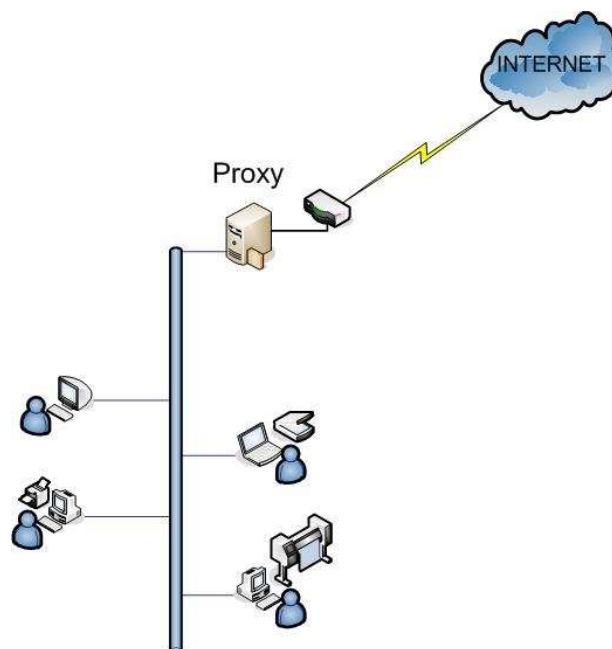
O uso de um Servidor Proxy, com recurso de Cache, é uma solução para otimiza o uso da banda de Internet, reduzindo o tráfego de arquivos e liberando o acesso de Internet. Ele trabalha entre o site a ser acessado e o usuário, gerenciando o tráfego das informações entre os dois pontos.

Os arquivos acessados são primeiramente gravados localmente em um diretório do Servidor com o Cachê, caso esse endereço seja solicitado novamente por qualquer outra máquina dentro da rede, o Proxy busca primeiro a página armazenada localmente sem utilizar o link de Internet, diminuindo assim o tempo de acesso.

Como os arquivos são fornecidos a partir do Cache, a empresa otimiza o uso do link de Internet.

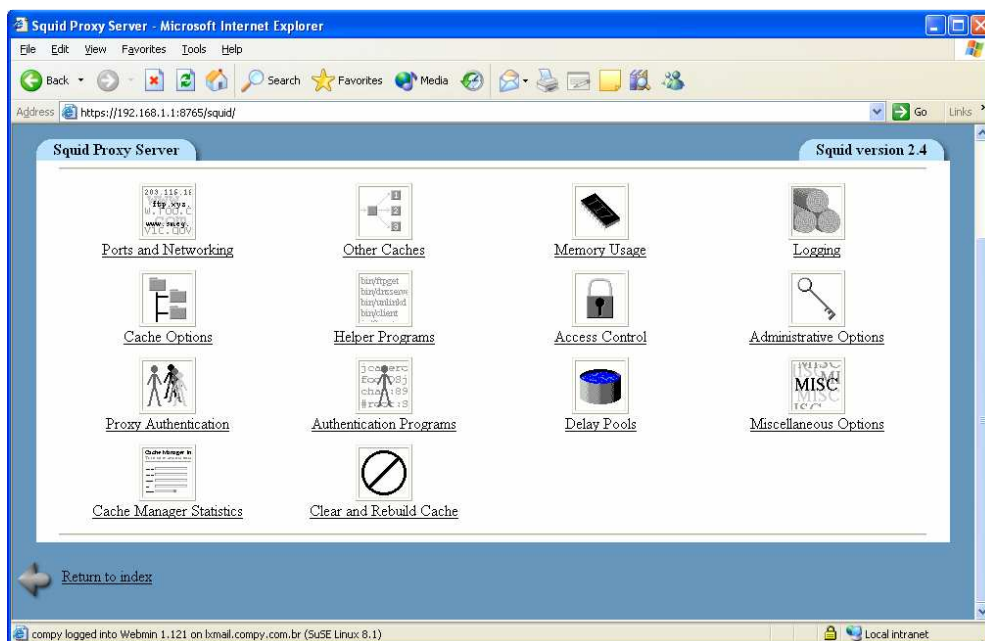
O Servidor Proxy apresenta ainda outras funcionalidades como, criar uma ponte segura entre a rede interna e a Web, permitindo que uma mesma conexão seja compartilhada por várias máquinas simultaneamente.

Pode-se ainda restringir o acesso dos usuários a determinadas páginas, conteúdos e horários pré definidos.



### **Características**

- Eficiência e segurança no **gerenciamento do tráfego de informações** entre pontos distintos ou com a Internet ;
- Possibilita **restrição de acesso à usuários a sites específicos**, com possibilidade de estabelecer diversos controles.
- Pode-se estabelecer políticas de segurança de acesso à Internet, a serem aplicadas a toda corporação ou individualmente a cada usuário ou grupo de usuários;
- Permite a geração de relatórios de uso dos recursos de internet por usuário, permitindo o controle do acesso e aumento de produtividade dos funcionários;
- Composto de software de reconhecida eficácia, amplamente utilizado por uma infinidade de organizações e provedores de Internet espalhados ao redor do mundo.
- Administradores podem criar regras para filtrar requisições baseados no endereço IP do cliente, domínios, redes, localização (URL) do objeto requisitado, bloqueando assim requisições inapropriadas.



## Vantagens

---

- Economia de Banda do Link de Internet;
- Gerenciamento Web centralizado;
- Controle de acessos à Internet;
- Gerenciamento do tamanho do Cache;
- Permite a criação de pilhas de servidores de Cache ou grupos de servidores de cache com gerenciamento centralizado;
- Gerenciamento do uso de portas de acesso;
- Aplicável a qualquer tamanho de organizações.

## Benefícios

---

- Redução do tráfego e otimização do tempo de navegação;
- Versatilidade e baixo custo;
- Acelera a navegação na Internet;
- Permite o gerenciamento da produtividade das equipes envolvidas;
- Emissão de relatórios de utilização da Internet e controle de uso por tempo;